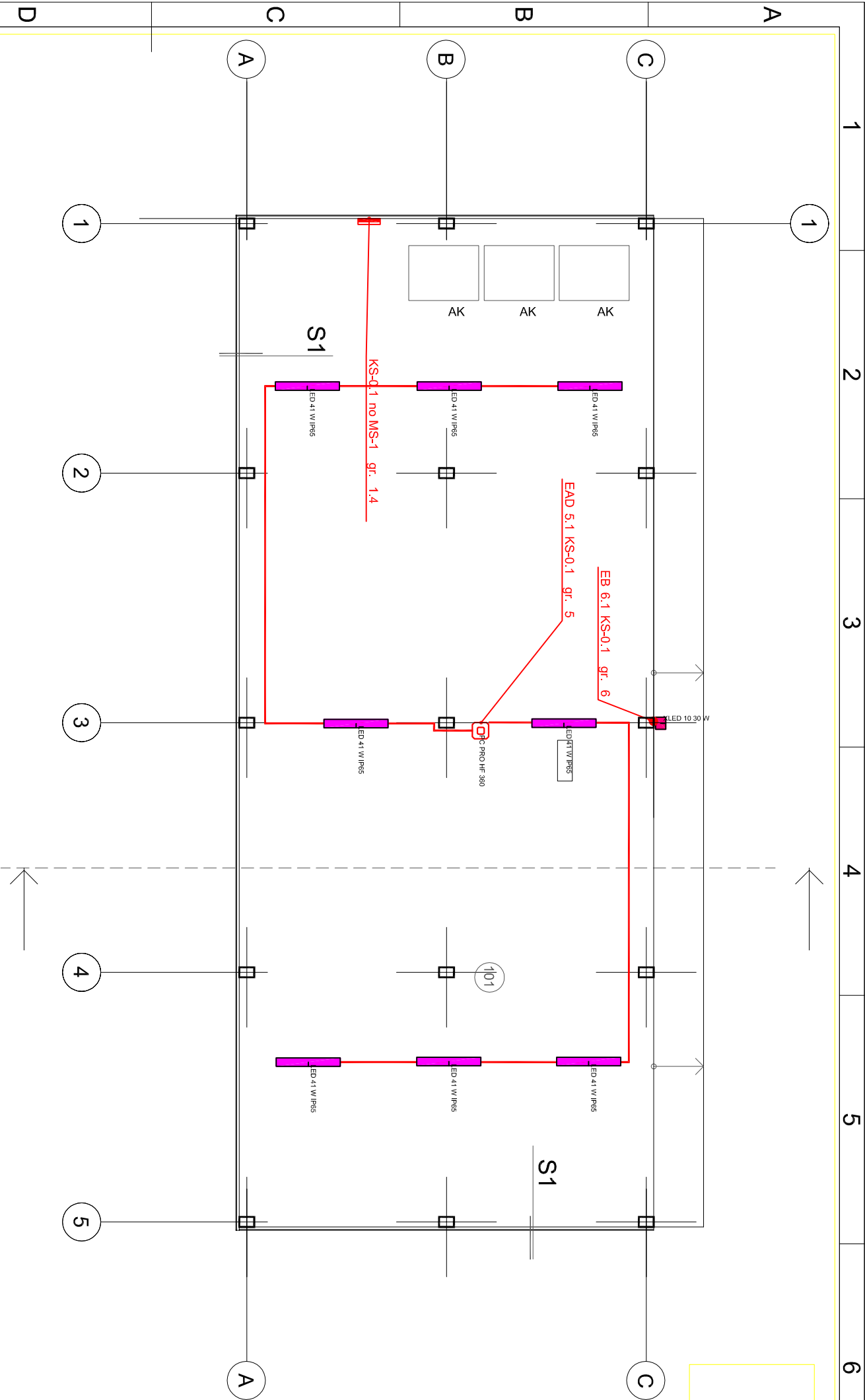


| Nr. | Nosaukums | Platība, m² |
|-------|--------------------------------------|-------------|
| 101 | Atkritumu konteineru un palešu vieta | 167,7 |
| kopā: | | 167,7 |

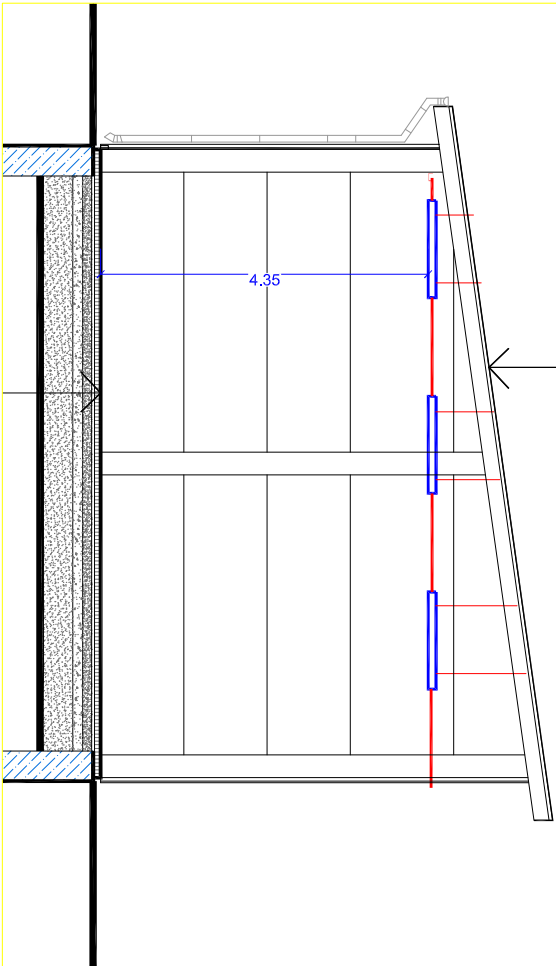


APZĪMĒJUMI

- Apgaismojuma komutācija
- Apgaismojuma Kabeļu līnijas trase
- Klātbūtnes sensors

- Gaismeklis LED 30W, 244x201mm, 1945lm, v/a, IP 44, 4000K, 005726 LED floodlight with motion detector XLED 10 vai ekvivalents
- Gaismeklis LED 41W, 1283x168mm, 4433,3lm, gaismekļus montēt pie trosēm iekārot no griesītiem, IP 65, 4000K, VZUĻO STONE PCL-4 1200 mm 4000 lm 840 vai ekvivalents

| | |
|---------------------|-------|
| Tērauda profilokсне | - 18 |
| Z - Tērauda profils | - 200 |
| IPE 220 | - 220 |



Piezīme:

- Līdz gaismekļiem kabeļlīnijas montēt uz kabeļu renes un v/a PE aizsargcaurulēs.
- Apgaismojuma komutācija ar klātbūtnes sensoru.
- Piesaistes precizēt būvniecības gaitā ņemot vērā mēbeļu un elektroiekārtu specifiku.
- Pirms elektroiekārtu pieslēgšanas elektroīkām precizēt elektrotehniskos parametrus projektā norādītajiem, nepieciešamības gadījumā saskaņot ei. jaudas ar projekta autoru.
- Nodrošināt 100lx apgaismojuma līmeni.

| | | | | |
|------------------|------------|----------|-------------|--|
| Būvpr.daļas vad. | A. Mūzīsis | 29.05.17 | ADRESE: | Ventspils Augsto tehnoloģiju parkā. |
| Inženieris | I. Grīgs | 29.05.17 | OBJEKTS: | Ražošanas ēkas nr.6 būvniecība Ventspils Augsto tehnoloģiju parks. |
| | | | PASUTĪTĀJS: | Ventspils Brīvostas pārvalde. |
| | | | RAŠĒJUMS: | |

| | | | | | |
|--|--|---------|--|-----------------------------|--|
| | | Nojume | | Apgaismes elektroīklu plāns | |
| Dīķa iela 44, Rīga, LV1004, 66662080, www.baltexgroup.lv | | FAILS: | | PASŪTĪJUMA NR.: | |
| | | MĒROGS: | | 2016 - 03 | |
| | | 1:100 | | LAPU SKAITS: | |
| | | | | 21/22 | |
| | | | | LAPA: | |
| | | | | EL-10 | |